

SPRECHER AUTOMATION NUN AUCH IN DER SCHWEIZ VERTRETEN

Sehr geehrte Damen und Herren,

Sprecher Automation GmbH und IReL AG freuen sich, Ihre Partnerschaft für den Markt Schweiz und Liechtenstein bekannt zu geben.

Sprecher Automation GmbH ist ein österreichisches Unternehmen, welches seine tieferen Wurzeln im 1900 gegründeten Schweizer Unternehmen Sprecher&Schuh hat und heute als international tätige Gruppe mit 9 Standorten in Europa und Partnern weltweit Produkte für die Stromversorgung sowie Automationslösungen anbietet.

IReL AG ist eine 100%-Tochter des Schweizer Energieversorgers EBL (Elektra Baselland) und Anbieter von Automations- und Energietechnologie mit Standorten in Liestal (nähe Basel) und in Hünenberg (Kanton Zug).

Durch die zwischen der Sprecher Automation GmbH und der IReL AG besiegelte Kooperation und die starke lokale Präsenz der IReL AG ist garantiert, dass der Schweizer Markt nun umfassend mit innovativen und zuverlässigen Lösungen für die Energieautomation auf Basis SPRECON (SPREcher CONtrol) bedient werden kann.


SPRECON ist ein modernes und weltweit erprobtes System zur Automation von Energieanlagen und wird von internationalen Energiekonzernen wie RWE, EnBW und Vattenfall (D), Statnett (NO), FSK (RUS), von vielen Regionalversorgern und Stadtwerken sowie von Kunden in der Schweiz wie SBB und BLS eingesetzt. Eine erste Kurzübersicht des Leistungsspektrums von SPRECON können Sie dem beigefügten Flyer entnehmen.

Die IReL AG wird ab sofort die gesamte Palette an SPRECON-Anwendungen (Stationsleittechnik, Fernwirktechnik, Netzschutztechnik, Netzleittechnik) und auch alle dazu erforderlichen Services (Kundenberatung, Planung, Projektleitung, Engineering, Inbetriebsetzung sowie Wartung und Service) anbieten und abwickeln.

Die enge Zusammenarbeit mit dem Stammhaus der Sprecher Automation in Linz garantiert den Kunden in der Schweiz und Liechtenstein auch bei herausfordernden und neuen technischen Lösungen eine zuverlässige Realisierung durch die Ingenieure der IReL AG.

Es würde uns freuen, wenn wir auch Sie zukünftig mit innovativen und wirtschaftlichen Lösungen für die Automation Ihrer Energieanlagen beliefern könnten.

Mit freundlichen Grüßen



Urs Steiner
Geschäftsführer EBL
(Genossenschaft Elektra Baselland)



Sigi Marty
Geschäftsführer
IReL AG



Erwin Raffener
Geschäftsführer
Sprecher Automation GmbH

IReL AG

Grammetstrasse 14
4410 Liestal
Schweiz
T: +41 61 927 56-10
F: +41 61 927 56-12
info@irel.ch
www.irel.ch

Sprecher Automation GmbH

Franckstraße 51
4018 Linz
Österreich
T: +43 732 6908-0
F: +43 732 6908-321
info@sprecher-automation.com
www.sprecher-automation.com



© Sprecher Automation 2010

SPRECON®

AUTOMATISIERUNGSPLATTFORM FÜR ENERGIEANLAGEN

STATIONSLEITTECHNIK
KRAFTWERKSLEITTECHNIK
FERNWIRKTECHNIK
NETZSCHUTZ
NETZLEITTECHNIK

... aus einer Hand – mit einer Plattform – weltweit im Einsatz

IR^eL

Zertifizierter SPRECON® Partner

sprecher
automation

Komplettlösungen für Energieautomation - Neuanlagen und Retrofit

Planung – Projektleitung – Engineering – Dokumentation – Fertigung
Werksprüfung – Vor-Ort-Montage – Inbetriebnahme – After Sales Service

SPRECON - Automatisierungsplattform für Energieanlagen
IEC 61850, IEC 60870-5-101/-103/-104, IEC 61131-3, herstellerspezifische Protokolle

Stationsleittechnik

- Höchste Modularität und weitreichende Funktionalität
- Höchste elektromagnetische Verträglichkeit (EMV) und direkte Prozessankopplung
- Ein Gerät für alle Spannungsebenen und Aufgaben (Schutz, Feldeinheit, Zentralgerät, lokale I/Os, etc.)
- Normprotokolle IEC 61850 oder 60870-5-104 als Stationsbus



Fernwirktechnik

- Für alle Medien der Energiewirtschaft sowie für Infrastruktur (Strom, Gas, Wasser, Wärme, Tunnel, etc.)
- Große mehrhierarchische Fernwirknetze mit Ferndiagnose und Fernparametrierung
- Integration in bestehende Fernwirknetze
- Automatisierung nach IEC 61131-3
- Integrierter Switch und IP-Security (Verschlüsselung)



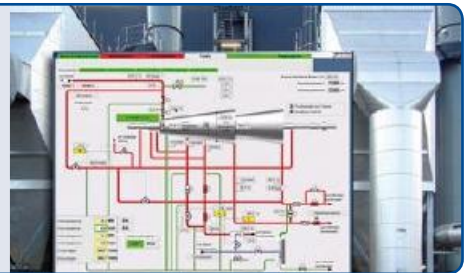
Netzschutz

- Schutzgeräte und kombinierte Schutz- und Leittechnikgeräte
- Wandlerstromversorgte Schutzgeräte
- Überstromzeitschutz, Distanzschutz, Motorschutz, Trafodifferentialschutz, Schutzdatenzentralgeräte
- Erdschlussrichtungsrelais und Kondensatorauslösegeräte
- Normprotokolle IEC 61850 oder IEC 60870-5-103/-104



Kraftwerksleittechnik

- Kraftwerksspezifische Prozessschnittstellen
- Automatisierung und Regelung nach IEC 61131-3
- Kraftwerksleitwarten und lokale Blockleitstände (Multitasking, integrierte Firewall, Hot-Stand-By Redundanz)
- Normprotokolle IEC 61850 oder IEC 60870-5-104 als Kraftwerksbus



Netzleittechnik

- Skalierbar von kleinen Bedienstationen bis hin zu Hot-stand-by redundanten, mehrhierarchisch verteilten Wartenleitsystemen
- Standard SCADA Funktionalitäten (Prozessbilder, Steuerung, MW-Kurvendarstellung, quittierbare Alarmmeldelisten, Betriebstagebuch, etc.)
- Höherwertige Netzleitfunktionen (Prognose und Bezugsoptimierung, topologische Einfärbung und Verriegelung, etc.)
- Normprotokoll IEC 60870-5-104 sowie Fremdprotokolle



© Sprecher Automation 2010

Sprecher Automation, das Sprecher Automation Logo und die verschiedenen Versionen davon sind Waren- und Servicezeichen von Sprecher Automation. Andere in diesem Dokument erwähnte, registrierte oder nicht registrierte Namen sind das Eigentum der jeweiligen Unternehmen.

Eine Haftung für Richtigkeit oder Vollständigkeit der Prospektangaben ist ausgeschlossen. Änderungen hinsichtlich aller Angaben, ebenso die Einstellung der Fertigung eines bestimmten Modells sind ohne vorherige Ankündigung vorbehalten. Modellspezifikationen können von Land zu Land verschieden sein.